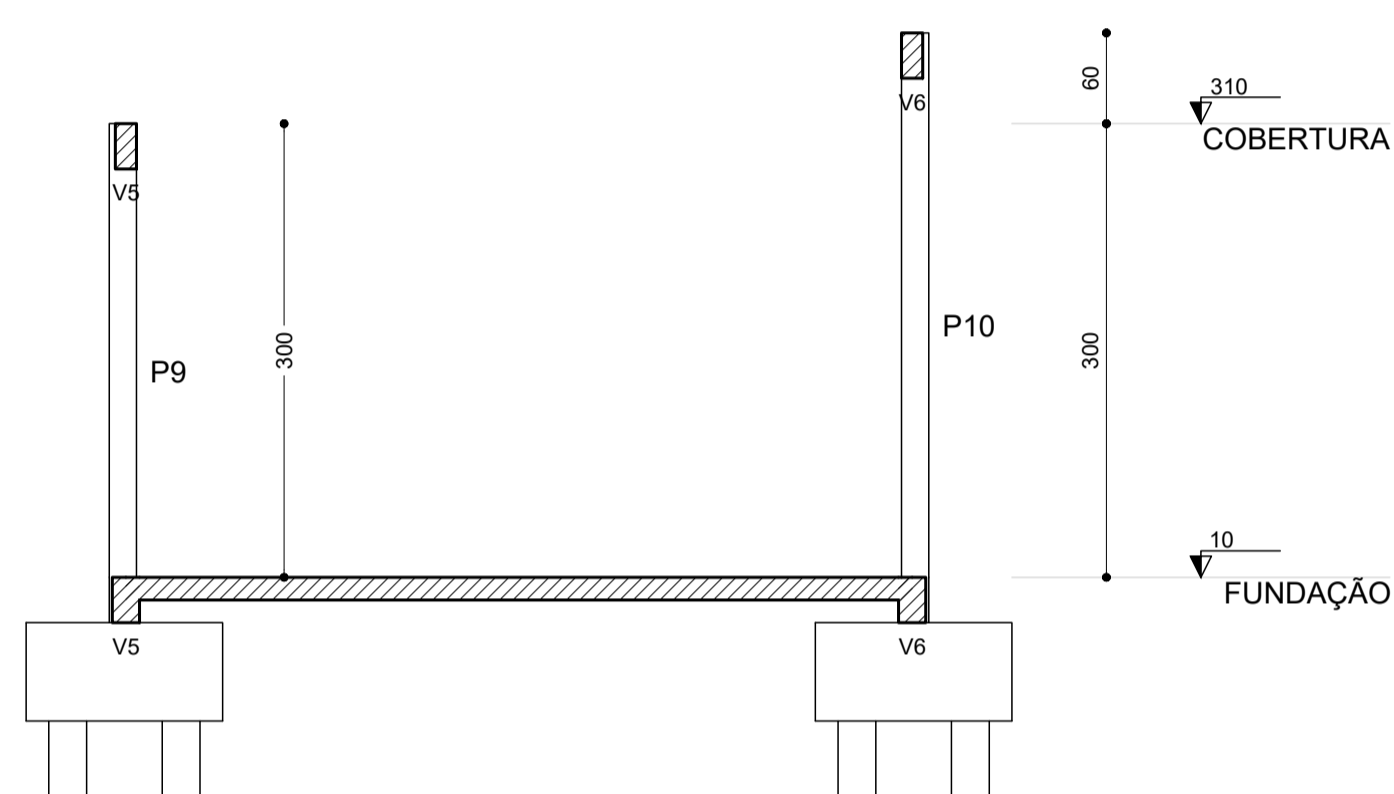
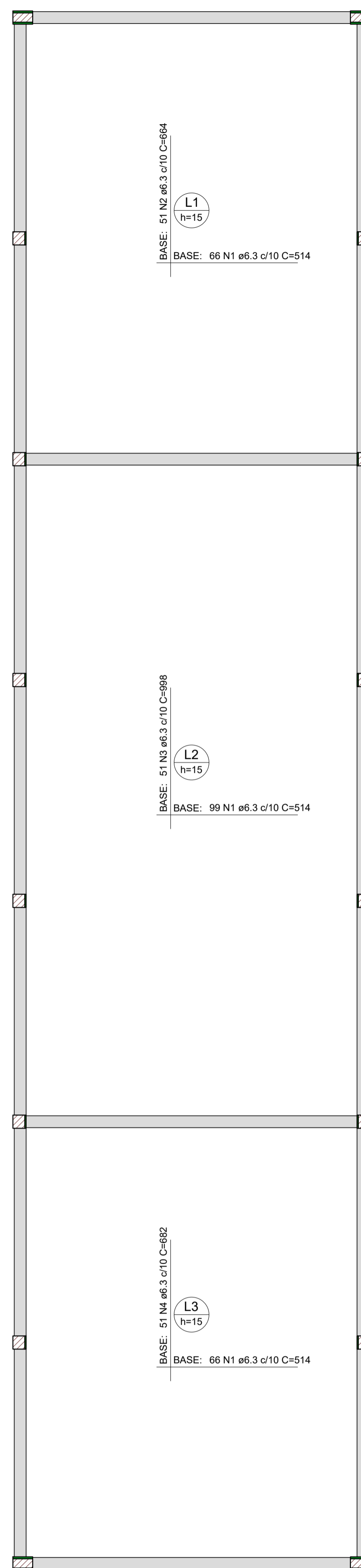


Corte A-A
escala 1:50

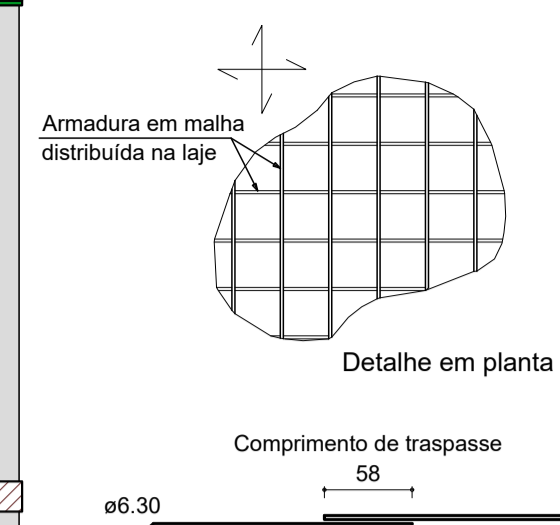


Corte B-B
escala 1:50



Armação superior do radier
do pavimento FUNDAÇÃO
escala 1:50

DETALHE DA ARMADURA DE MALHA BASE

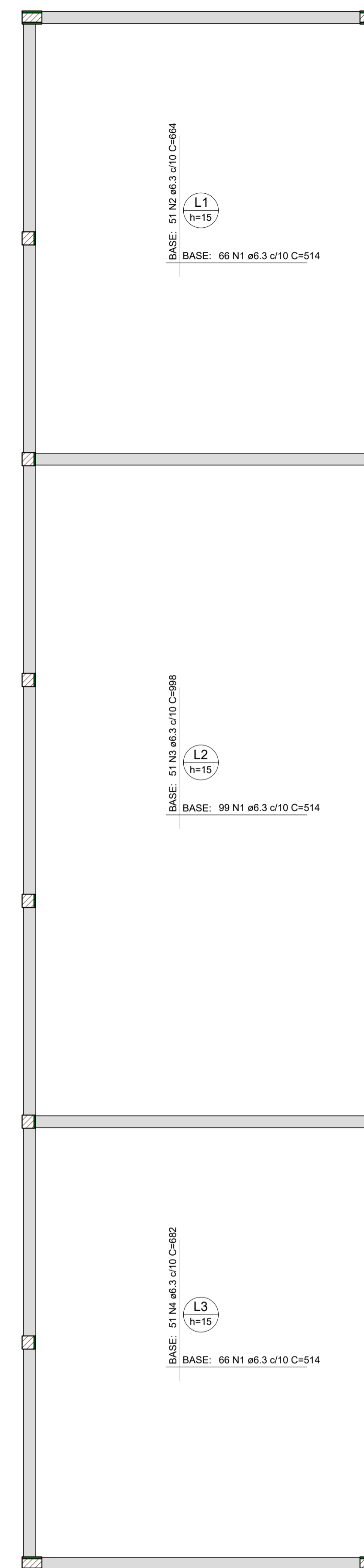


RELAÇÃO DO AÇO

| ELEMENTO | AÇO | N | DIAM (mm) | QUANT (Barras) | UNIT (cm) | C.TOTAL (cm) |
|-----------|------|---|-----------|----------------|-----------|--------------|
| Negativos | CA50 | 1 | 6.3 | 231 | 514 | 118734 |
| | CA50 | 2 | 6.3 | 51 | 664 | 33864 |
| | CA50 | 3 | 6.3 | 51 | 998 | 50898 |
| | CA50 | 4 | 6.3 | 51 | 682 | 34782 |

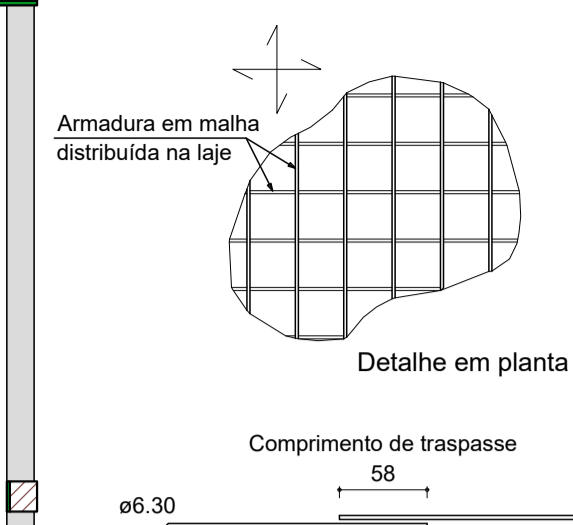
RESUMO DO AÇO

| AÇO | DIAM (mm) | C.TOTAL (m) | QUANT+10% (Barras) | UNIT | PESO+10% (kg) |
|-----------------|-----------|-------------|--------------------|------|---------------|
| CA50 | 6.3 | 2382.8 | 199 | 12 m | 584 |
| PESO TOTAL (kg) | | | | | |
| CA50 | | | | | 584 |



Armação inferior do radier
do pavimento FUNDAÇÃO
escala 1:50

DETALHE DA ARMADURA DE MALHA BASE



RELAÇÃO DO AÇO

| ELEMENTO | AÇO | N | DIAM (mm) | QUANT (Barras) | UNIT (cm) | C.TOTAL (cm) |
|-----------|------|---|-----------|----------------|-----------|--------------|
| Positivos | CA50 | 1 | 6.3 | 231 | 514 | 118734 |
| | CA50 | 2 | 6.3 | 51 | 664 | 33864 |
| | CA50 | 3 | 6.3 | 51 | 998 | 50898 |
| | CA50 | 4 | 6.3 | 51 | 682 | 34782 |

RESUMO DO AÇO

| AÇO | DIAM (mm) | C.TOTAL (m) | QUANT+10% (Barras) | UNIT | PESO+10% (kg) |
|-----------------|-----------|-------------|--------------------|------|---------------|
| CA50 | 6.3 | 2382.8 | 199 | 12 m | 584 |
| PESO TOTAL (kg) | | | | | |
| CA50 | | | | | 584 |

Volume de concreto (C-25) = 17.26 m³

NOTAS:

- 1 - OBSERVAR A CLASSE DE CONCRETO ESPECIFICADA PARA CADA CONJUNTO DE PEÇAS ESTRUTURAIS (fck)
- 2 - OBSERVAR O COBRIMENTO NOMINAL DE CADA PEÇA.
- 3 - OBSERVAR TAMBÉM O PROJETO ARQUITETÔNICO.
- 4 - NÃO DEVE SER REALIZADA QUALQUER ALTERAÇÃO NO PROJETO OU NA OBRA APOS A ENTREGA DEFINITIVA DO PROJETO ESTRUTURAL. CASO OCORRA ISSO ISENTARÁ O ENGENHEIRO CALCULISTA DE RESPONSABILIDADE, OCASIONANDO O CANCELAMENTO DA ART PERANTE O CREA.

| | | | | |
|---|-------------------|--|---------|-------|
| TÍTULO | | PROPRIETÁRIO | | |
| PROJETO DE ESTRUTURA EM CONCRETO ARMADO | | PREFEITURA MUNICIPAL DE BRAZÓPOLIS | | |
| AMPLIAÇÃO DA FÁBRICA "AUDAX" | | LOCAL RUA ARTUR BRAZ - BAIRRO ALTO DA GLÓRIA BRAZÓPOLIS - MG | | |
| AUTOR DO PROJETO | | DESENHO | | |
| Eng.ª Civil Ana Paula Mota Alves | | DETALHAMENTO DA LAJE DE FUNDAÇÃO | | |
| CREA-SP 5062224000 VISTO CREA-MG 2220 | | CORTE AA E CORTE BB | | |
| ÁREA | DATA | ESCALA | REVISÃO | FOLHA |
| | FEVEREIRO DE 2024 | Indicada | ZERO | 3/4 |